



D/1
Velikost 1200 x 2150 (2190)
Vstupní dvojité dveře dvoukřídle, dřevěné s nadsvětlovým oknem.
Vnější dveře novodobé dřevěné dvoukřídle, otvíravé, kazetové, plné. Výplň kazet je odplněna o překližkové obložení.
Vnitřní dveře novodobé kazetové dřevěné, prosklené.
Nadsvětlik - novodobé šroubované dvoukřídle otvíravé okno z vnější strany chráněno sítí proti hmyzu.
Zárubeň - dřevěná obložková zárubeň, na vnitřní straně s dobovou profilací, na vnější straně byla profilace předělána na hladkou.
Povrchová úprava - nátěr bílý
Kování - panty původní, novodobý zámek klika klika



D/1
dveřní křídlo vnějších dveří
kazety jsou obloženy překližkou



D/2
Velikost 1190 x 2190
Vnitřní dveře dvoukřídle, otvíravé, dřevěné, prosklené.
Zárubeň - dřevěná obložková zárubeň s profilací včetně kazetového obložení stěn
Povrchová úprava - nátěr bílý
Kování - novodobý štítkové kování klika klika



O/1
Velikost 1260 x 2400
Zdvojené (šroubované) dřevěné, otvíravé okno. Velikost a umístění je podle původního dobového dvojitého okna.
Okenní křídlo - dřevěné, zdvojené, dvoukřídle, otvíravé.
Kování - novodobé hliníkové okenní klíčky.
Vnitřní parapet - obložen teraco dlaždicemi, parapetní deska má dřevěné kazetové obložení, náter bílý

D/1
vstupní dveře vnější - pohled z pavlače



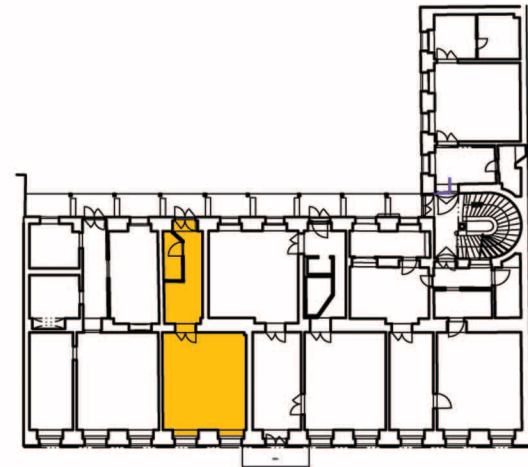
O/2
nadsvětlové okno nade dveřmi D/1
z vnější strany je přibitá síť proti hmyzu



D/2
detail uložení novodobého kování



O/1
Detail parapetu a parapetního obložení okna D/1



VÍTĚZNÁ 531/13 PRAHA 5

UDRŽOVACÍ PRÁCE A STAVEBNÍ ÚPRAVY BYTU č. 4 VE 2.NP

INVESTOR:	MĚSTSKÁ ČÁST PRAHA 5, 14 ŘÍJNA 1381/4, PRAHA 5
ZASTOUPEN:	CENTRA A.S., PLZEŇSKÁ 3185/5B. PRAHA 5
GENERÁLNÍ PROJEKTANT:	Ing.arch. FRYDECKÝ VÁCLAV PATA&FRYDECKÝ ARCHITEKTI S.R.O. U ŽELEZNÉ LÁVKY 8 PRAHA 1
PROJEKTANT DÍLČÍ ČÁSTI:	Ing.arch. FRYDECKÝ VÁCLAV PATA&FRYDECKÝ ARCHITEKTI S.R.O. U ŽELEZNÉ LÁVKY 8 PRAHA 1

JEDNOSTUPŇOVÝ PROJEKT

ČÁST:
D.1 ARCHITEKTONICKO STAVEBNÍ

NÁZEV VÝKRESU:
FOTODOKUMENTACE

DATUM: 06.2018 ČÍSLO VÝKRESU: **E.01.03**